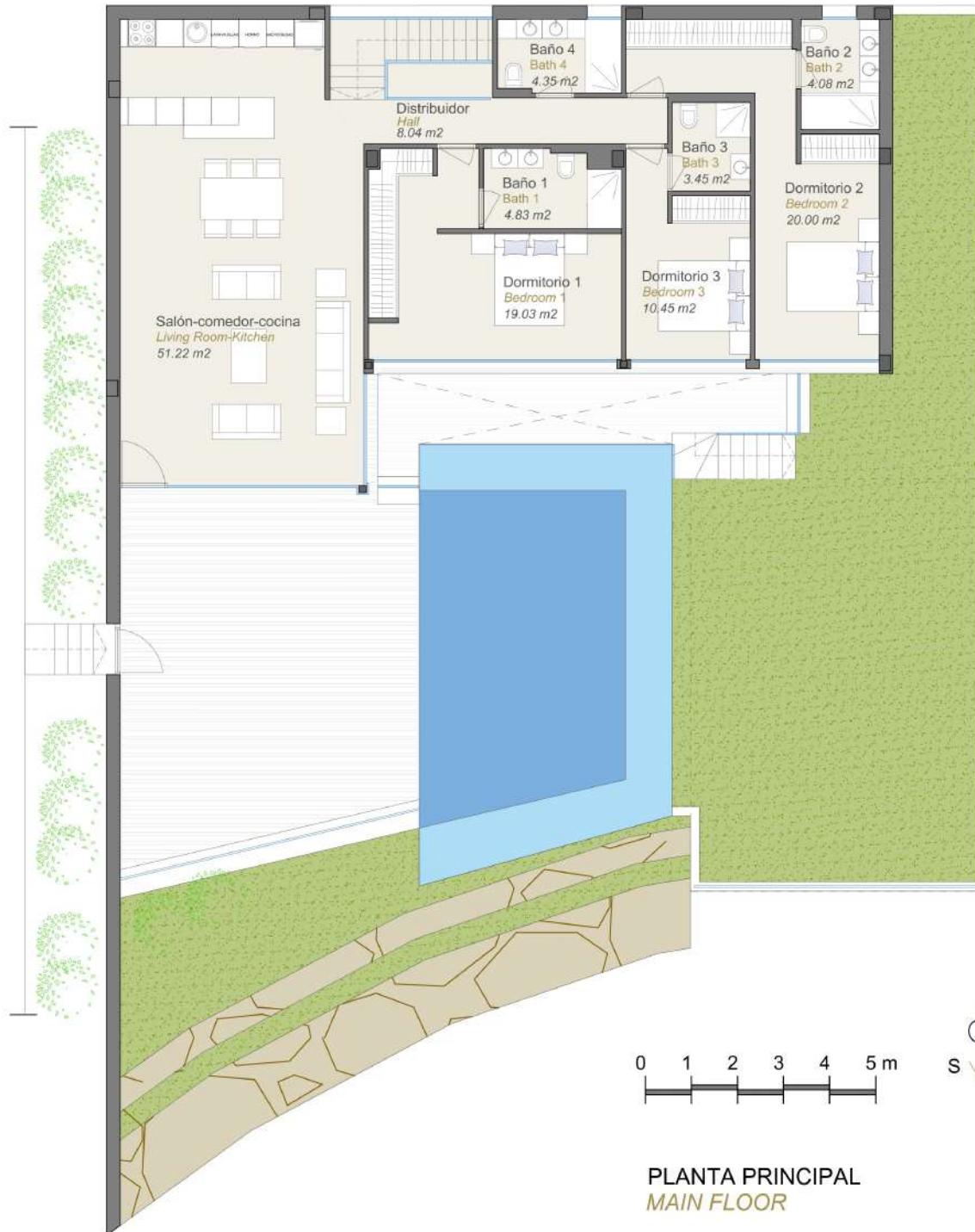


VILLA 2



Easy Living Costa Blanca

PLANTA PRINCIPAL
MAIN FLOOR

SUPERFICIES UTILES

PLANTA PRINCIPAL

SALÓN - COMEDOR - COCINA	51,22 m ²
DISTRIBUIDOR	8,04 m ²
DORMITORIO 1	19,03 m ²
DORMITORIO 2	20,00 m ²
DORMITORIO 3	10,45 m ²
BAÑO 1	4,83 m ²
BAÑO 2	4,08 m ²
BAÑO 3	3,45 m ²
BAÑO 4	4,35 m ²

TOTAL SUP. UTIL PLANTA PRINCIPAL
MAIN FLOOR USEFUL AREA **125,45 m²**

SUP. CONSTRUIDA (tipo A) m²

PLANTA PRINCIPAL MAIN FLOOR	148,17
TERRAZAS CUBIERTAS COVERED TERRACE	4,87
PLANTA BAJO RASANTE BASEMENT FLOOR	203,00

TOTAL SUP. CONSTRUIDA
TOTAL BUILT AREA **356,04 m²**

SUP. PARCELA
TOTAL PLOT AREA **422,62 m²**

PISCINA
POOL **30,00 m²**



Ekstra soverom og bad

Bajo rosario
100.00 m²

Zona
Acondicionada
2.25 m²

Baño 6
Bath 6
4.44 m²

Dormitorio 5
Bedroom 5
17.10 m²

Baño 6
Bath 6
5.32 m²

