

TIPOLOGIA

TIPO C

PLANTAS BAJA Y PRIMERA

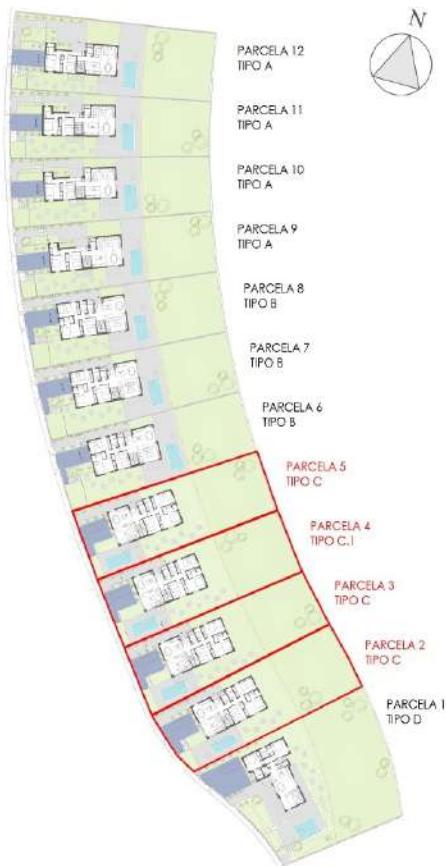
SUPERFICIES DE VIVIENDA

	P.BAJA	P.PRIMERA	TOTAL
SUP. ÚTIL CERRADA	97.20 m <sup>2</sup>	2.16 m <sup>2</sup>	99.36 m <sup>2</sup>
SUP. ÚTIL ABIERTA	0.00 m <sup>2</sup>	24.43 m <sup>2</sup>	24.43 m <sup>2</sup>
SUP. ÚTIL TOTAL			123.79 m <sup>2</sup>
SUP. CONS. CERRADA	116.88 m <sup>2</sup>	5.52 m <sup>2</sup>	122.40 m <sup>2</sup>
SUP. CONS. ABIERTA	1.97 m <sup>2</sup>	26.24 m <sup>2</sup>	28.21 m <sup>2</sup>
SUP. CONS. TOTAL			150.61 m <sup>2</sup>

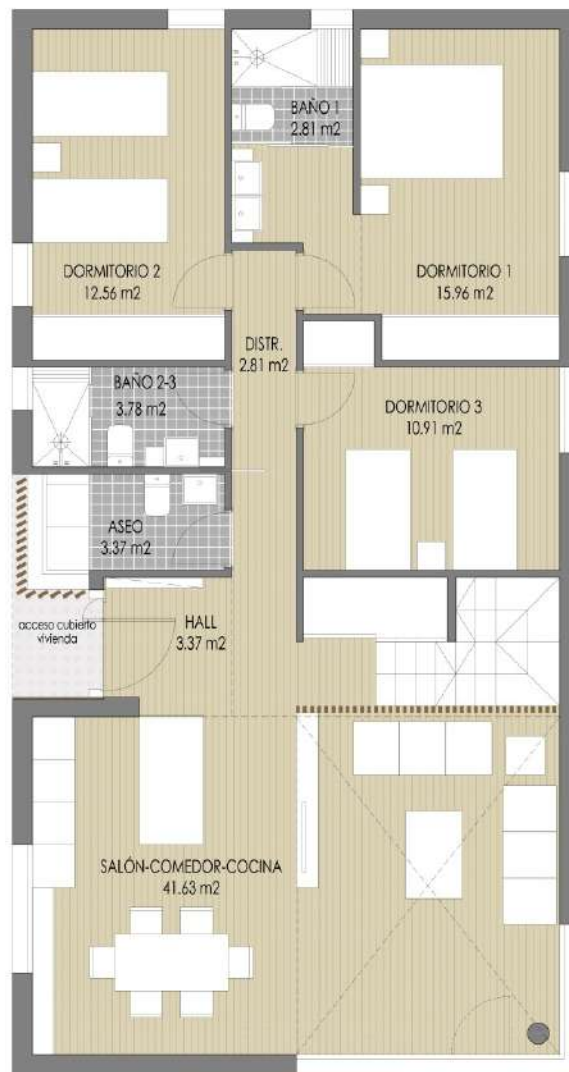
SUPERFICIES DE PARCELA

PARCELA	1	2	3	4	5	6	7	8	9	10	11	12
SUP. m <sup>2</sup>	533.41	409.43	409.43	409.43	409.43	409.43	409.43	409.43	409.43	396.16	396.16	463.96
SUP. m <sup>2</sup> jardin anexo	433.37	229.19	198.77	218.52	210.83	206.06	204.64	203.63	201.24	187.40	183.72	228.81

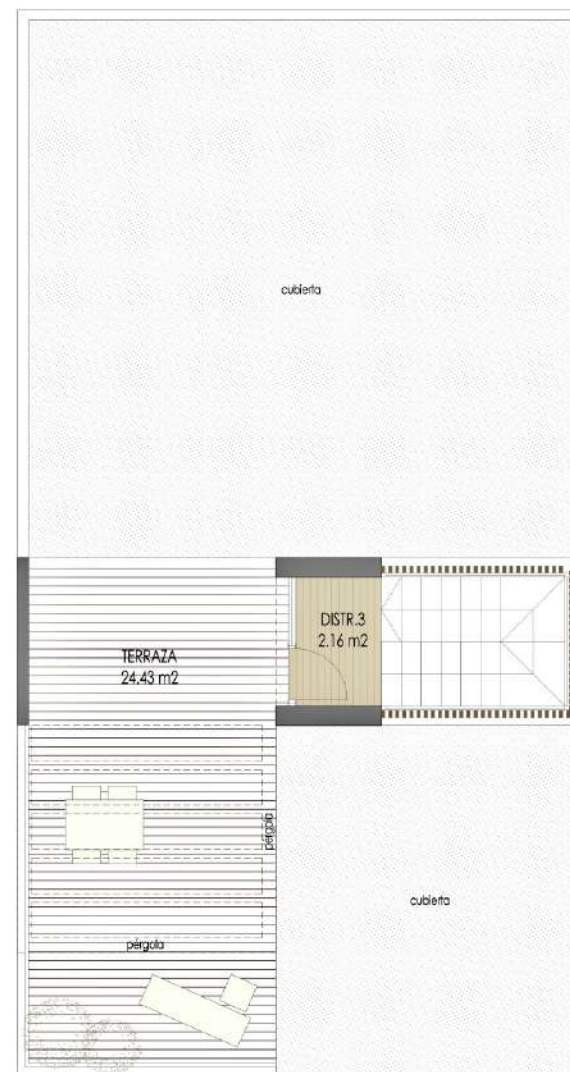
ESQUEMA DE VIVIENDAS



Type C villaer - Type A og B har garasje - ta kontakt for informasjon

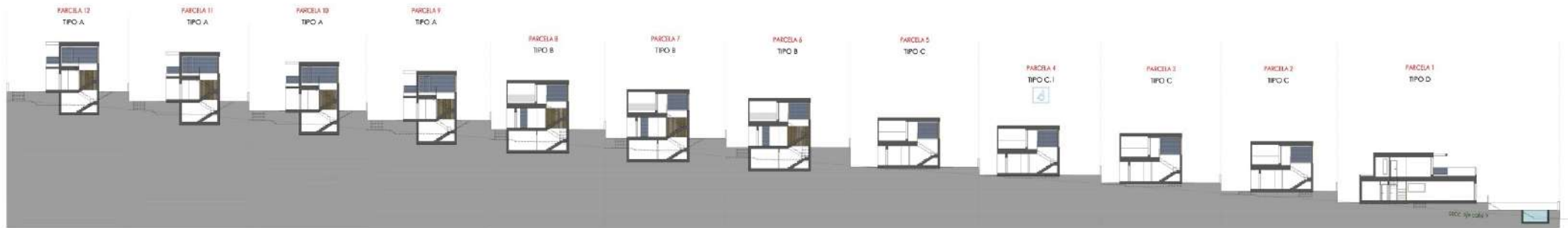


PLANTA BAJA



PLANTA PRIMERA

NOTA: El presente documento es de carácter Informativo. Los planos, imágenes, superficies y cotas expresadas podrán experimentar variaciones por exigencias técnicas del proyecto. Todo el mobiliario, armarios y electrodomésticos, son meramente decorativos.



FASE 3

FASE 2

FASE 1

NOTA: El presente documento es de carácter informativo. Los planos, imágenes, superficies y cotas expresadas podrán experimentar variaciones por exigencias técnicas del proyecto. Todo el mobiliario, armarios y electrodomésticos, son meramente decorativos.

Escala gráfica 0 5 10 20

SECCIÓN LONGITUDINAL  
PLANTA BAJA DE CONJUNTO