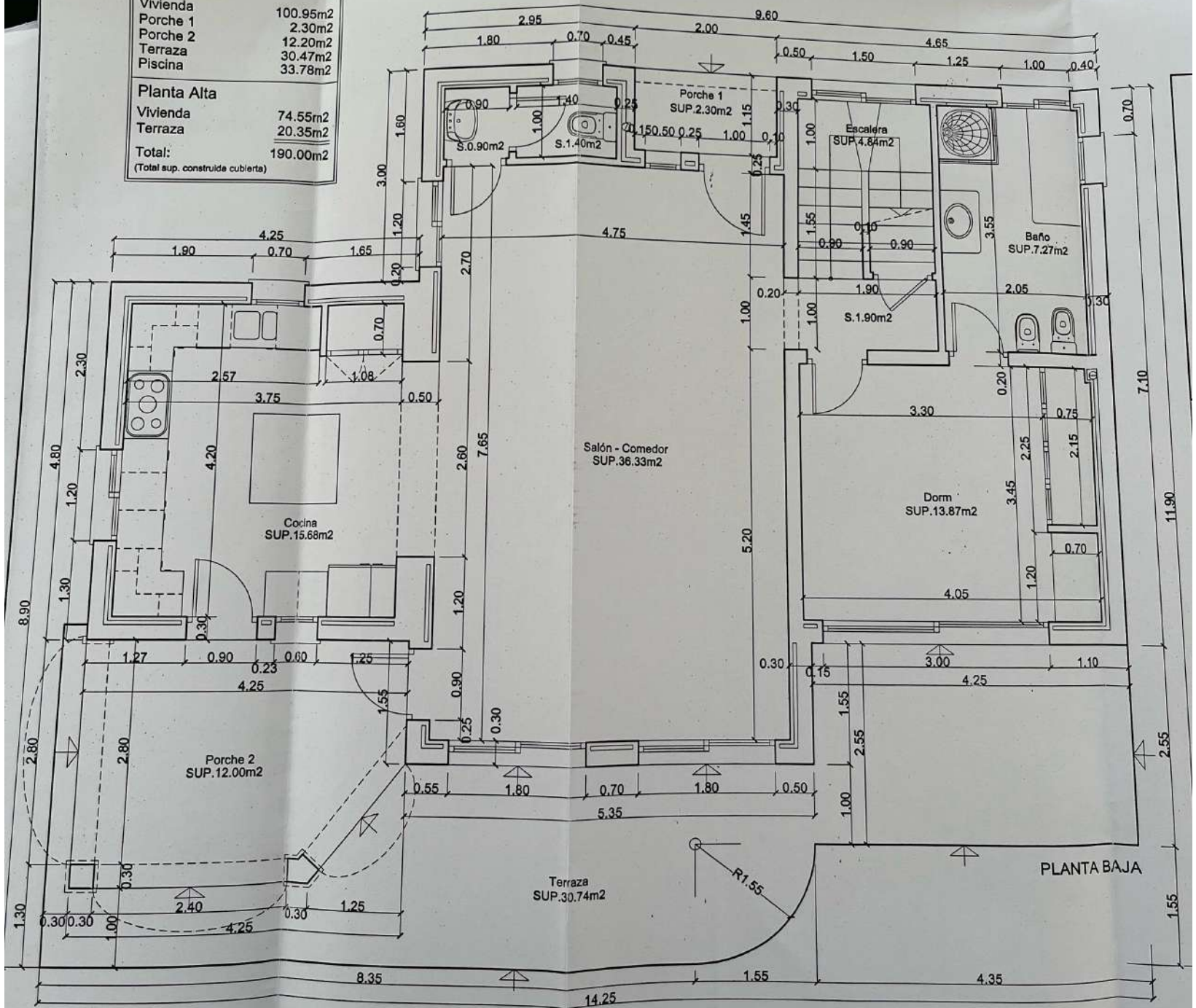
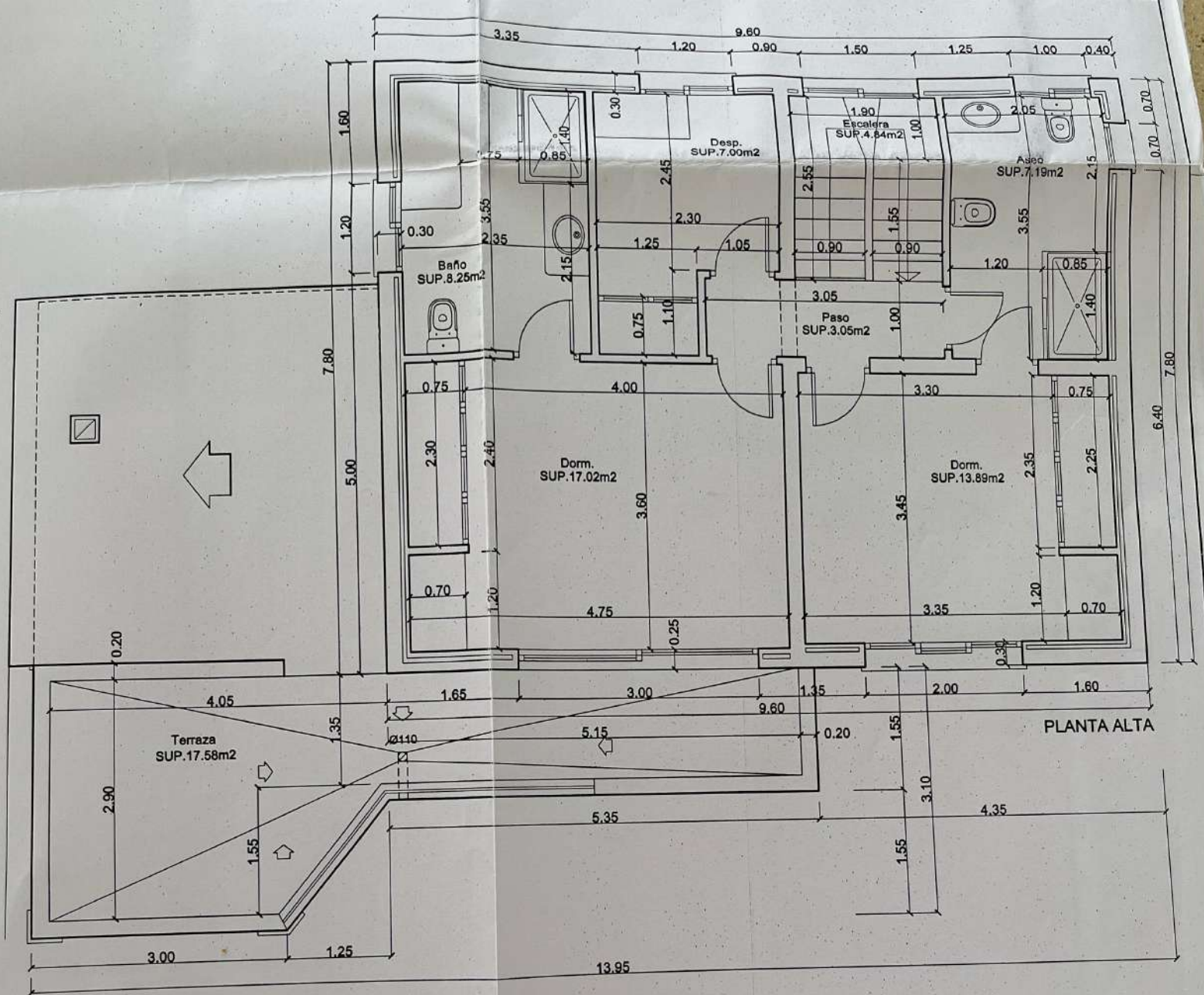


Sup. Construidas.	
Planta Baja	
Vivienda	100.95m ²
Porche 1	2.30m ²
Porche 2	12.20m ²
Terraza	30.47m ²
Piscina	33.78m ²
Planta Alta	
Vivienda	74.55m ²
Terraza	20.35m ²
Total:	190.00m²
<small>(Total sup. construido cubierta)</small>	





PLANO: COTAS Y SUP. PLANTA BAJA PLANTA ALTA	Plano nº:	PROYECTO BÁSICO Y DE EJECUCIÓN DE VIVIENDA UNIFAMILIAR AISLADA Y PISCINA	
	6	CATEGORÍA GENERAL DE ARQUITECTOS DE LA COMUNIDAD VALENCIANA	
PROMOTOR: JOG S.L	Escala:	1:50	Expte: 63-06
	ARCHITECTO: PASCUAL GINER GINESTAR	Fecha: ENERO-07	VISADO CUEST