



CALLE SATURNO

SUB - PARCELA A
Sup.: 555,60 m²

SUB - PARCELA B
Sup.: 586,80 m²

AVENIDA SAN MARC



PARÁMETROS URBANÍSTICOS		
CARACTERÍSTICAS	ORDENANZA	PROYECTO
PARCELA MÍNIMA	800,00 m ²	1.142,40 m ²
OCUPACIÓN	50% - 571,20 m ²	30,81 % - 352,00 m ²
EDIFICABILIDAD	0,50 m ² /m ² - 571,20 m ²	527,25 m ² (0,46,15 m ² /m ²)
ALTURA	Pb+1 (6,00m)	Pb+1 (<6,00m)
RETRANQUEOS	Min. 5 m.	≥ 5 m.

SUPERFICIES DE PARCELA	
SUBPARCELA A	555,60
SUBPARCELA B	586,80
SUPERFICIE TOTAL PARCELA	1.142,40

SUPERFICIES TOTALES COMPUTABLES PROYECTO	
VIVIENDA A	271,25
VIVIENDA B	256,00
TOTAL EDIFICABILIDAD PROY.	527,25

CTAA COLEGIO DE ARQUITECTOS
VISADO 06/03/18
 12105 JOSE RESINA LOPEZ
De acuerdo con el artículo 17.º del Real Decreto 2092/2007 de 14 de Julio de 2007 por el que se crea el Colegio Profesional de Arquitectos de la Comunidad Valenciana.

Easy Living Costa Blanca
 ref. N400
 mobil 0047 92 12 86 76

A

parcela colindante

B

parcela colindante

Proyecto: Básico y Ejecución para la construcción de dos viviendas unifamiliares pueadas con sótano y piscina.
 Situación: Avenida San Marc nº 15, El Altir
 Promotor: Folcore Invest Group S.L.
 Plano de: Emplazamiento - Planta Baja.
 Escala: 1/100 Fecha: 12/2017

Arquitecto:

 José Resina López
 Número: 02



SUB - PARCELA A
Sup.: 555,60 m²

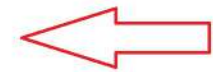
SUB - PARCELA B
Sup.: 586,80 m²



PARÁMETROS URBANÍSTICOS		
CARACTERÍSTICAS	ORDENANZA	PROYECTO
PARCELA MÍNIMA	800,00 m ²	1.142,40 m ²
OCUPACIÓN	50% - 571,20 m ²	30,81 % - 352,00 m ²
EDIFICABILIDAD	0,50 m ² /m ² - 571,20 m ²	527,25 m ² (0,46.15 m ² /m ²)
ALTURA	Pb+1 (6,00m)	Pb+1 (<6,00m)
RETRANQUEOS	Min. 5 m.	≥ 5 m.

SUPERFICIES DE PARCELA	
SUBPARCELA A	555,60
SUBPARCELA B	586,80
SUPERFICIE TOTAL PARCELA	1142,40

SUPERFICIES TOTALES COMPUTABLES PROYECTO	
VIVIENDA A	271,25
VIVIENDA B	256,00
TOTAL EDIFICABILIDAD PROY.	527,25



parcela colindante

CTAA COLEGIO DE TEÓLOGOS DEARQUITECTOS
VISADO 06/03/18
 12105 JOSE RESINA LOPEZ

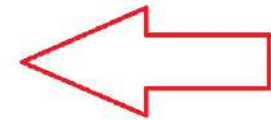
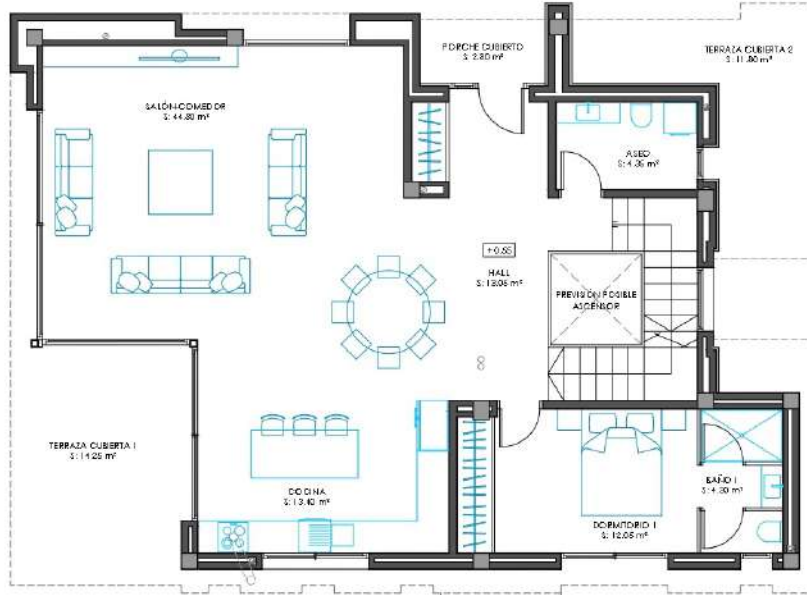
CUADRO DE SUPERFICIES PLANTA SÓTANO			
VIVIENDA A		VIVIENDA B	
SUPERFICIES (M ²)		SUPERFICIES (M ²)	
PASEO	6,60	PASEO	5,00
CAPAJE	51,90	CAPAJE	74,70
TRASTERO	78,20	TRASTERO	97,10
CUARTO TÉCNICO	16,90	CUARTO TÉCNICO	20,00
CUARTO ESPARADERA	4,20	CUARTO ESPARADERA	8,00
TOTAL ÚTIL PL. CUBIERTA	163,80	TOTAL ÚTIL PL. CUBIERTA	146,80
SUPERFICIES CONSTRUÍDAS (M ²)		SUPERFICIES CONSTRUÍDAS (M ²)	
CAPAJA SÓTANO (100%)	103,40	CAPAJA SÓTANO (100%)	100,00
TOTAL CONSTRUÍDA SÓTANO	103,40	TOTAL CONSTRUÍDA SÓTANO	100,00

Proyecto: Básico y Ejecución para la construcción de dos viviendas unifamiliares paretadas con sótano y piscina.
 Situación: Avenida San Marco nº 15, El Albi
 Promotor: Folcore Invest Group S.L.
 Plano de: Empalzamiento - Planta Sótano.
 Escala: 1/100 Fecha: 12/2017

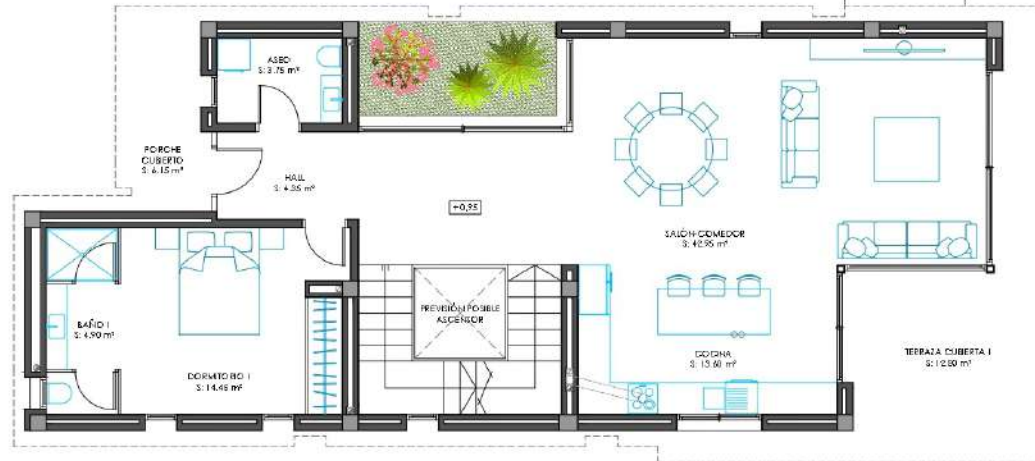
Arquitecto:

 José Resina López
 Número: 03

PLANTA BAJA



VIVIENDA A



VIVIENDA B

RESUMEN DE SUPERFICIES		RESUMEN DE SUPERFICIES	
VIVIENDA A		VIVIENDA B	
SUPERFICIES ÚTILES (m²)		SUPERFICIES ÚTILES (m²)	
PLANTA SÓTANO	182.28	PLANTA SÓTANO	148.28
PLANTA BAJA	136.00	PLANTA BAJA	118.15
PLANTA ALTA	122.00	PLANTA ALTA	96.30
PLANTA CUBIERTA	102.50	PLANTA CUBIERTA	95.14
TOTAL ÚT. VIV. A	542.78	TOTAL ÚT. VIV. B	457.87
SUPERFICIES CONSTRUIDAS (m²)		SUPERFICIES CONSTRUIDAS (m²)	
PLANTA SÓTANO	183.40	PLANTA SÓTANO	180.20
PLANTA BAJA	148.05	PLANTA BAJA	151.50
PLANTA ALTA	109.50	PLANTA ALTA	107.13
PLANTA CUBIERTA	17.70	PLANTA CUBIERTA	16.85
TOTAL CONSTRUIDA VIV. A	478.65	TOTAL CONSTRUIDA VIV. B	455.68
SUPERFICIES COMPUTABLES (m²)		SUPERFICIES COMPUTABLES (m²)	
PLANTA BAJA	143.72	PLANTA BAJA	129.20
PLANTA ALTA	109.50	PLANTA ALTA	107.13
PLANTA CUBIERTA	17.70	PLANTA CUBIERTA	16.85
TOTAL COMPUTABLE VIV. A	271.22	TOTAL COMPUTABLE VIV. B	253.00

CUADRO DE SUPERFICIES PLANTA BAJA		CUADRO DE SUPERFICIES PLANTA BAJA	
VIVIENDA A		VIVIENDA B	
SUPERFICIES ÚTILES INTERIORES (m²)		SUPERFICIES ÚTILES INTERIORES (m²)	
HALL	12.06	HALL	4.35
SALÓN-COMEDOR	44.80	SALÓN-COMEDOR	42.95
COCINA	13.40	COCINA	15.60
ASER	4.26	ASER	3.75
DORMITORIO I	12.08	DORMITORIO I	14.45
BAÑO I	3.43	BAÑO I	4.90
TOTAL ÚT. INTERIOR	91.93	TOTAL ÚT. INTERIOR	84.00
SUPERFICIES ÚTILES EXTERIORES (m²)		SUPERFICIES ÚTILES EXTERIORES (m²)	
PORCHE CUBIERTO	2.80	PORCHE CUBIERTO	6.15
TERRAZA CUBIERTA 1	11.25	TERRAZA CUBIERTA 1	12.00
TERRAZA CUBIERTA 2	11.20	TERRAZA CUBIERTA 2	12.00
BARRACDA CUBIERTO	9.40	BARRACDA CUBIERTO	9.80
ADOSAMIENTO	6.40	ADOSAMIENTO	6.40
TOTAL ÚT. EXTERIOR	44.05	TOTAL ÚT. EXTERIOR	34.15
SUPERFICIE ÚTIL TOTAL (m²)	91.93	SUPERFICIE ÚTIL TOTAL (m²)	84.00
TOTAL ÚT. INTERIOR	91.93	TOTAL ÚT. INTERIOR	84.00
TOTAL ÚT. EXTERIOR	44.05	TOTAL ÚT. EXTERIOR	34.15
TOTAL ÚT. PL. BAJA	136.00	TOTAL ÚT. PL. BAJA	118.15

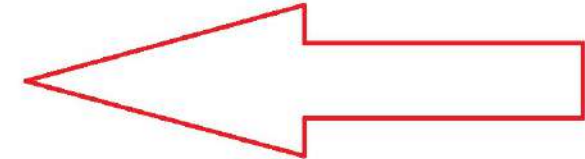
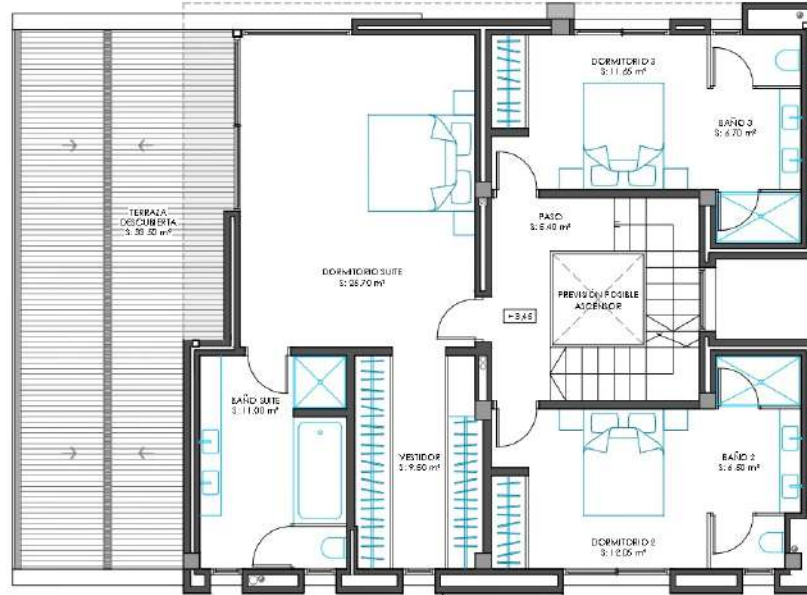
SUPERFICIES CONSTRUIDAS (m²)		SUPERFICIES CONSTRUIDAS (m²)	
CERRADA VIVIENDA (100%)	119.50	CERRADA VIVIENDA (100%)	112.65
TERRAZAS CUBIERTAS (100%)	28.85	TERRAZAS CUBIERTAS (100%)	18.95
ADOSAMIENTO (100%)	6.40	ADOSAMIENTO (100%)	6.40
BARRACDA CUBIERTO (100%)	14.50	BARRACDA CUBIERTO (100%)	14.50
TOTAL CONSTRUIDA PL. BAJA	168.65	TOTAL CONSTRUIDA PL. BAJA	151.30
SUPERFICIES COMPUTABLES (m²)		SUPERFICIES COMPUTABLES (m²)	
CERRADA VIVIENDA (100%)	119.50	CERRADA VIVIENDA (100%)	112.65
TERRAZAS CUBIERTAS (50%)	14.40	TERRAZAS CUBIERTAS (50%)	9.80
ADOSAMIENTO (100%)	2.70	ADOSAMIENTO (100%)	2.70
BARRACDA CUBIERTO (50%)	7.15	BARRACDA CUBIERTO (50%)	7.15
TOTAL COMPUTABLE PL. BAJA	143.75	TOTAL COMPUTABLE PL. BAJA	132.00

Proyecto: Básico y Ejecución para la construcción de dos viviendas unifamiliares pareadas con sótano y piscina.
Situación: Avenida San Marc nº 15, El Albir 03581 - Altaz Del Pi (Alicante)
Promotor: Falcore Invest Group S.L.
Plano de: Distribución - Planta Baja.
Escala: 1/100 **Fecha:** 12/2017

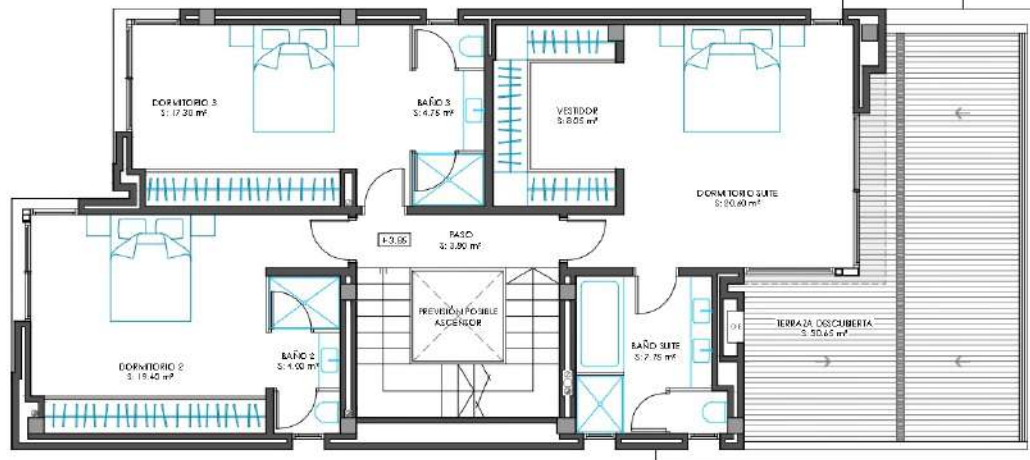
Arquitecto:

 José Resina López
Número: 04

PLANTA ALTA



VIVIENDA A



VIVIENDA B

CUADRO DE SUPERFICIES PLANTA ALTA			
VIVIENDA A		VIVIENDA B	
SUPERFICIES ÚTILES INTERIORES (m²)		SUPERFICIES ÚTILES INTERIORES (m²)	
PASEO	3.6.40	PASEO	3.3.90
DORMITORIO SUITE	35.70	DORMITORIO SUITE	32.80
BAÑO SUITE	11.00	BAÑO SUITE	7.75
VESTIDOR	9.80	VESTIDOR	8.05
DORMITORIO 2	12.05	DORMITORIO 2	17.40
BAÑO 2	4.80	BAÑO 2	4.50
DORMITORIO 3	11.25	DORMITORIO 3	17.30
BAÑO 3	4.70	BAÑO 3	4.75
TOTAL ÚTIL INTERIOR	85.30	TOTAL ÚTIL INTERIOR	65.65
SUPERFICIES ÚTILES EXTERIORES (m²)		SUPERFICIES ÚTILES EXTERIORES (m²)	
TERRAZA DESCUBIERTA	33.50	TERRAZA DESCUBIERTA	30.65
TOTAL ÚTIL EXTERIOR	33.50	TOTAL ÚTIL EXTERIOR	30.65
SUPERFICIE ÚTIL TOTAL (m²)		SUPERFICIE ÚTIL TOTAL (m²)	
TOTAL ÚTIL INTERIOR	88.80	TOTAL ÚTIL INTERIOR	65.65
TOTAL ÚTIL EXTERIOR	33.50	TOTAL ÚTIL EXTERIOR	30.65
TOTAL ÚTIL PL. ALTA	122.30	TOTAL ÚTIL PL. ALTA	96.30
SUPERFICIES CONSTRUIDAS (m²)		SUPERFICIES CONSTRUIDAS (m²)	
CERRADA VIVIENDA (100%)	109.80	CERRADA VIVIENDA (100%)	107.15
TERRAZAS CUBIERTAS (100%)	-	TERRAZAS CUBIERTAS (100%)	-
TOTAL CONSTRUIDA PL. ALTA	109.80	TOTAL CONSTRUIDA PL. ALTA	107.15
SUPERFICIES COMPUTABLES (m²)		SUPERFICIES COMPUTABLES (m²)	
CERRADA VIVIENDA (100%)	109.80	CERRADA VIVIENDA (100%)	107.15
TERRAZAS CUBIERTAS (50%)	-	TERRAZAS CUBIERTAS (50%)	-
TOTAL COMPUTABLE PL. ALTA	109.80	TOTAL COMPUTABLE PL. ALTA	107.15

Proyecto: Básico y Ejecución para la construcción de dos viviendas unifamiliares pareadas con sótano y piscina.

Situación: Avenida San Marc nº 15, El Albir
03581 - Alfaz Del Pi (Alicante)

Promotor: Falcore Invest Group S.L.

Plano de: Distribución - Planta Alta.

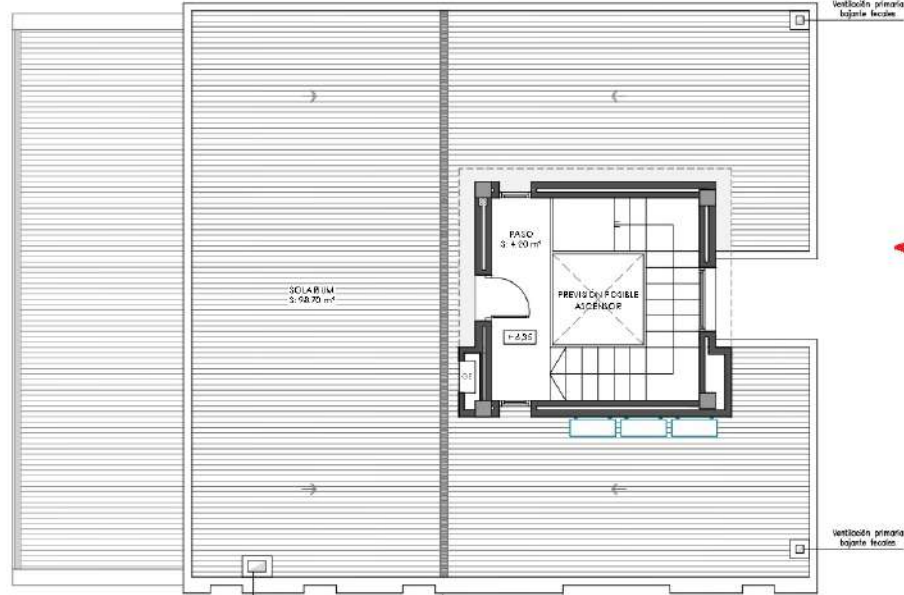
Escala: 1/100 Fecha: 12/2017

Arquitecto:

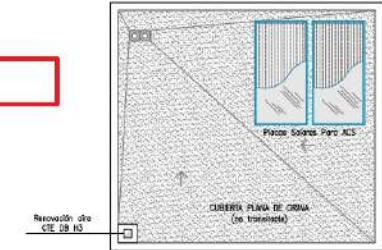
José Resina López

Número: 05

PLANTA CUBIERTA



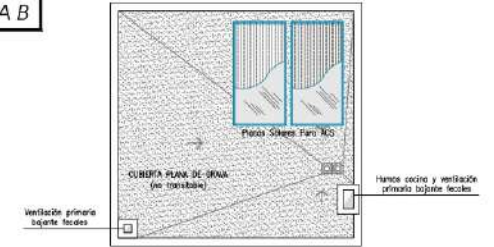
Cubierta Torreón A



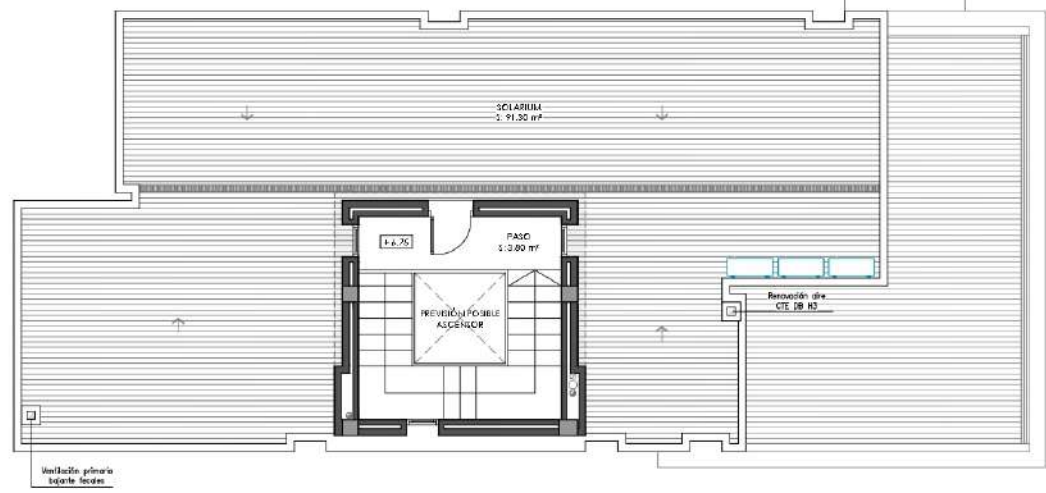
VIVIENDA A

VIVIENDA A		VIVIENDA B	
SUPERFICIE ÚTIL (m²)		SUPERFICIE ÚTIL (m²)	
PASO	4,00	PASO	3,80
SOLARIUM	56,70	SOLARIUM	91,20
TOTAL ÚTIL PL. CUBIERTA	102,90	TOTAL ÚTIL PL. CUBIERTA	95,10
SUPERFICIES COMPUTABLES (m²)		SUPERFICIES COMPUTABLES (m²)	
CERRADA CASOTÓN (1,00X)	17,70	CERRADA CASOTÓN (1,00X)	16,85
TOTAL COMPUTABLE PL. CUB.	17,70	TOTAL COMPUTABLE PL. CUB.	16,85

Cubierta Torreón B



VIVIENDA B



Proyecto: Básico y Ejecución para la construcción de dos viviendas unifamiliares pareadas con sótano y piscina.
Situación: Avenida San Marc nº 15, El Albir 03581 - Alfaz Del Pi (Alicante)
Promotor: Falcore Invest Group S.L.
Plano de: Distribución - Planta Cubierta.
Escala: 1/100 **Fecha:** 12/2017

Arquitecto:

 José Resina López
Número: 06



SUB - PARCELA A
Sup.: 555,60 m²

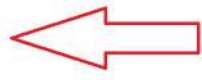
SUB - PARCELA B
Sup.: 586,80 m²



PARÁMETROS URBANÍSTICOS		
CARACTERÍSTICAS	ORDENANZA	PROYECTO
PARCELA MÍNIMA	800,00 m ²	1.142,40 m ²
OCUPACIÓN	50% - 571,20 m ²	30,81 % - 352,00 m ²
EDIFICABILIDAD	0,50 m ² /m ² - 571,20 m ²	527,25 m ² (0,46.15 m ² /m ²)
ALTURA	Pb+1 (<6,00m)	Pb+1 (<6,00m)
RETRANQUEOS	Min. 5 m.	≥ 5 m.

SUPERFICIES DE PARCELA	
SUBPARCELA A	555,60
SUBPARCELA B	586,80
SUPERFICIE TOTAL PARCELA	1142,40

SUPERFICIES TOTALES COMPUTABLES PROYECTO	
VIVIENDA A	271,25
VIVIENDA B	256,00
TOTAL EDIFICABILIDAD PROY.	527,25



CTAA COLEGIO DE TEÓRICOS DE ARQUITECTOS
VISADO 06/03/18
 12105 JOSE RESINA LOPEZ

parcela colindante

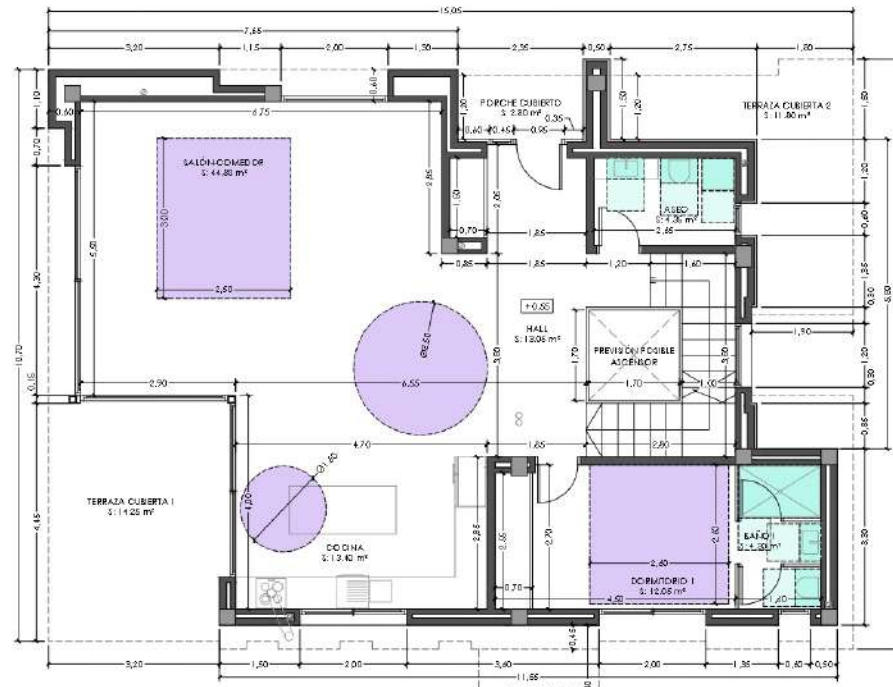
CUADRO DE SUPERFICIES PLANTA SÓTANO			
VIVIENDA A		VIVIENDA B	
SUPERFICIE (M ²)		SUPERFICIE (M ²)	
BAÑO	2,50	BAÑO	2,50
COCINA	2,75	COCINA	2,75
TRATADO	2,78	TRATADO	3,37
CUARTO TÉCNICO	2,30	CUARTO TÉCNICO	2,30
CUARTO ESPARADERA	2,91	CUARTO ESPARADERA	2,91
TOTAL ÚTIL PL. CUBIERTA	12,24	TOTAL ÚTIL PL. CUBIERTA	14,83
SUPERFICIE CONSTRUIDA (M²)		SUPERFICIE CONSTRUIDA (M²)	
CORRALA SÓTANO (M ²)	103,40	CORRALA SÓTANO (M ²)	103,40
TOTAL CONSTRUIDA SÓTANO	103,40	TOTAL CONSTRUIDA SÓTANO	103,40

Proyecto: Básico y Ejecución para la construcción de dos viviendas unifamiliares puebladas con sótano y piscina.
 Situación: Avenida San Marco nº 15, El Albu
 Promotor: Folcore Invest Group S.L.
 Plano de: Cotas y Superficies - Planta Sótano.
 Escala: 1/100 Fecha: 12/2017

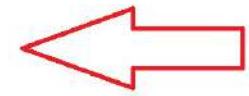
Arquitecto:

 José Ramón López
 Número: 07

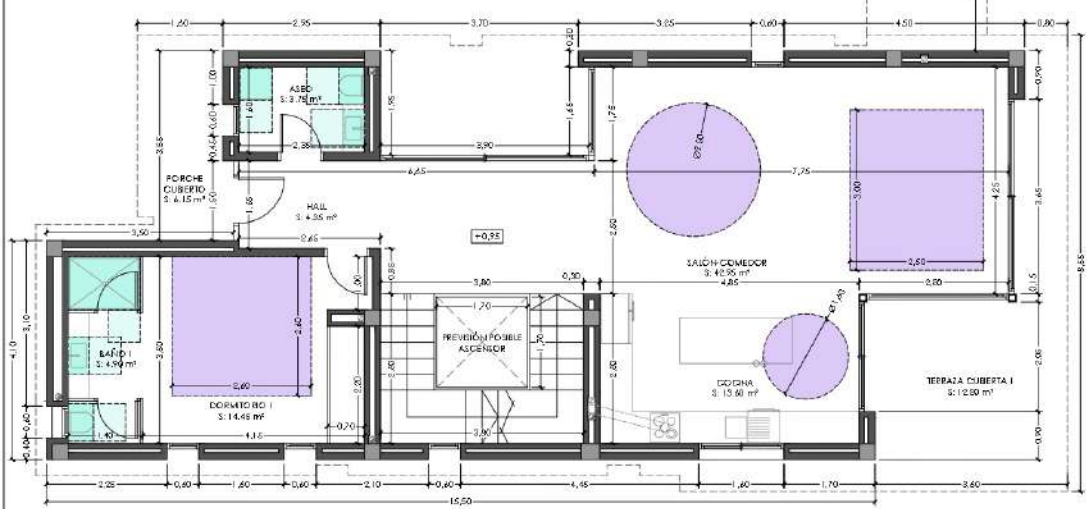
PLANTA BAJA



ZONA DE APARATO
 ZONA DE USO



VIVIENDA A



VIVIENDA B

CTAA COLEGIO
VISADO 06/03/18
 12105 JOSÉ RESINA LÓPEZ
 DEARQUITECTOS
 E-18 01187-760 P-06 011 018 0002280-001-06102
 Distribución de copias e tiradas controlada. J.O.T. de la Ley 17/2009 y el RD 1009/2010 con sus modificaciones.

RESUMEN DE SUPERFICIES			
VIVIENDA A		VIVIENDA B	
SUPERFICIES ÚTILES (m²)		SUPERFICIES ÚTILES (m²)	
PLANTA SÓTANO	192,28	PLANTA SÓTANO	198,28
PLANTA BAJA	136,00	PLANTA BAJA	118,15
PLANTA ALTA	122,20	PLANTA ALTA	96,30
PLANTA CUBIERTA	102,50	PLANTA CUBIERTA	95,14
TOTAL ÚT. VIV. A	553,25	TOTAL ÚT. VIV. B	455,20
SUPERFICIES CONSTRUIDAS (m²)		SUPERFICIES CONSTRUIDAS (m²)	
PLANTA SÓTANO	183,40	PLANTA SÓTANO	180,20
PLANTA BAJA	148,05	PLANTA BAJA	151,50
PLANTA ALTA	109,50	PLANTA ALTA	107,13
PLANTA CUBIERTA	17,70	PLANTA CUBIERTA	16,85
TOTAL CONSTRUIDA VIV. A	479,95	TOTAL CONSTRUIDA VIV. B	455,50
SUPERFICIES COMPUTABLES (m²)		SUPERFICIES COMPUTABLES (m²)	
PLANTA BAJA	143,75	PLANTA BAJA	129,20
PLANTA ALTA	109,50	PLANTA ALTA	107,13
PLANTA CUBIERTA	17,70	PLANTA CUBIERTA	16,85
TOTAL COMPUTABLE VIV. A	271,25	TOTAL COMPUTABLE VIV. B	256,00

CUADRO DE SUPERFICIES PLANTA BAJA			
VIVIENDA A		VIVIENDA B	
SUPERFICIES ÚTILES INTERIORES (m²)		SUPERFICIES ÚTILES INTERIORES (m²)	
HALL	13,00	HALL	4,35
SALÓN/COMEDOR	44,80	SALÓN/COMEDOR	42,35
COCHINA	13,40	COCHINA	15,50
ASEO	4,38	ASEO	3,75
DORMITORIO I	12,05	DORMITORIO I	14,45
BAÑO I	4,30	BAÑO I	4,90
TOTAL ÚT. INTERIOR	91,93	TOTAL ÚT. INTERIOR	84,00
SUPERFICIES ÚTILES EXTERIORES (m²)		SUPERFICIES ÚTILES EXTERIORES (m²)	
PORCHE CUBIERTO	2,80	PORCHE CUBIERTO	4,15
TERRAZA CUBIERTA 1	14,25	TERRAZA CUBIERTA 1	12,00
TERRAZA CUBIERTA 2	11,30	TERRAZA CUBIERTA 2	11,30
BARBACOA CUBIERTO	9,90	BARBACOA CUBIERTO	9,90
ADOSAMIENTO	6,40	ADOSAMIENTO	6,40
TOTAL ÚT. EXTERIOR	44,09	TOTAL ÚT. EXTERIOR	34,15
SUPERFICIE ÚT. TOTAL (m²)		SUPERFICIE ÚT. TOTAL (m²)	
TOTAL ÚT. INTERIOR	91,96	TOTAL ÚT. INTERIOR	84,00
TOTAL ÚT. EXTERIOR	44,09	TOTAL ÚT. EXTERIOR	34,15
TOTAL ÚT. PL. BAJA	136,00	TOTAL ÚT. PL. BAJA	118,15

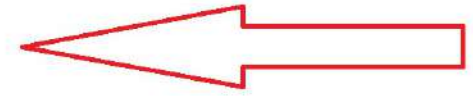
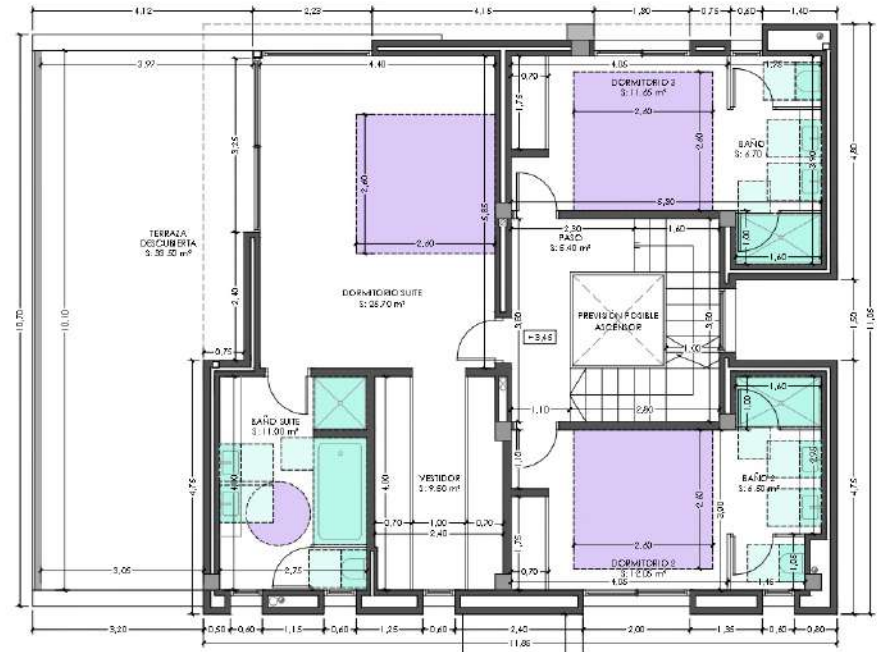
SUPERFICIES CONSTRUIDAS (m²)		SUPERFICIES CONSTRUIDAS (m²)	
CERRADA VIVIENDA (100%)	119,50	CERRADA VIVIENDA (100%)	112,65
TERRAZAS CUBIERTAS (100%)	28,85	TERRAZAS CUBIERTAS (100%)	18,95
ADOSAMIENTO (100%)	6,40	ADOSAMIENTO (100%)	6,40
BARBACOA CUBIERTO (100%)	14,50	BARBACOA CUBIERTO (100%)	14,50
TOTAL CONSTRUIDA PL. BAJA	168,09	TOTAL CONSTRUIDA PL. BAJA	151,30
SUPERFICIES COMPUTABLES (m²)		SUPERFICIES COMPUTABLES (m²)	
CERRADA VIVIENDA (100%)	119,50	CERRADA VIVIENDA (100%)	112,65
TERRAZAS CUBIERTAS (50%)	14,40	TERRAZAS CUBIERTAS (50%)	9,80
ADOSAMIENTO (100%)	2,70	ADOSAMIENTO (100%)	2,70
BARBACOA CUBIERTO (50%)	7,15	BARBACOA CUBIERTO (50%)	7,15
TOTAL COMPUTABLE PL. BAJA	143,75	TOTAL COMPUTABLE PL. BAJA	132,00

Proyecto: Básico y Ejecución para la construcción de dos viviendas unifamiliares pareadas con sótano y piscina.
Situación: Avenida San Marc nº 15, El Albir 03581 - Altaz del Pi (Alicante)
Promotor: Falcore Invest Group S.L.
Plano de: Cotas y Superficies - Planta Baja.
Escala: 1/100 **Fecha:** 12/2017

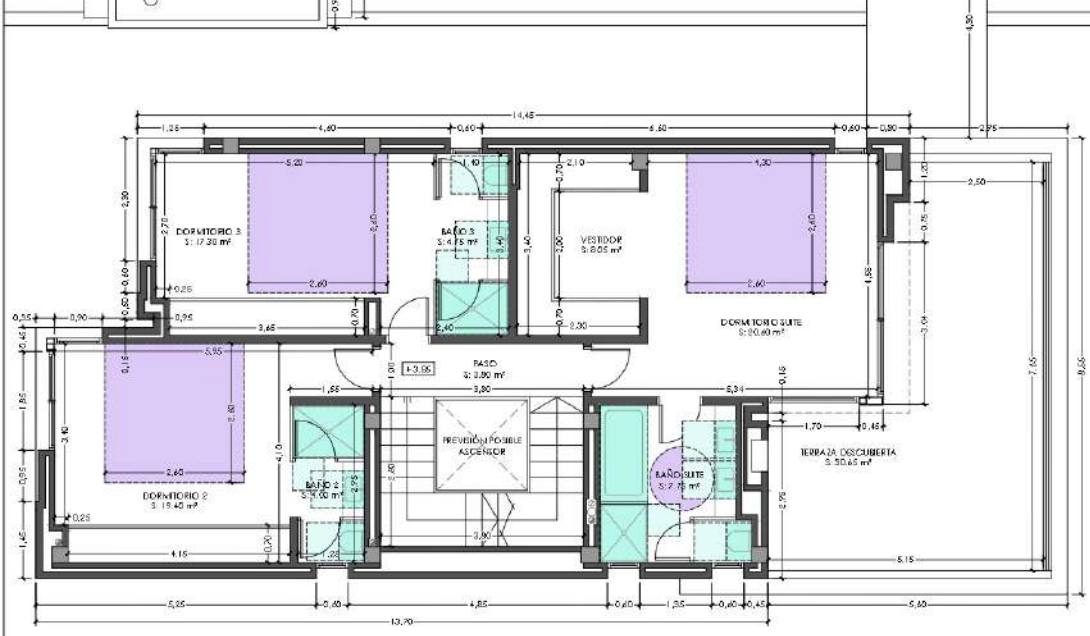
Arquitecto:

 José Resina López
Número: 08

PLANTA ALTA



VIVIENDA A



VIVIENDA B

CUADRO DE SUPERFICIES PLANTA ALTA			
VIVIENDA A		VIVIENDA B	
SUPERFICIES ÚTILES INTERIORES (m²)		SUPERFICIES ÚTILES INTERIORES (m²)	
PASADIZO	3.40	PASADIZO	3.90
DORMITORIO SUITE	58.70	DORMITORIO SUITE	50.00
BAÑO SUITE	11.00	BAÑO SUITE	3.70
VESTIDOR	5.90	VESTIDOR	5.05
DORMITORIO 2	31.10	DORMITORIO 2	17.40
BAÑO 2	6.40	BAÑO 2	4.00
DORMITORIO 3	31.05	DORMITORIO 3	17.30
BAÑO 3	5.40	BAÑO 3	4.75
TOTAL ÚTIL INTERIOR	80.30	TOTAL ÚTIL INTERIOR	65.65
SUPERFICIES ÚTILES EXTERIORES (m²)		SUPERFICIES ÚTILES EXTERIORES (m²)	
TERRAZA DESCUBERTA	33.50	TERRAZA DESCUBERTA	30.65
TOTAL ÚTIL EXTERIOR	33.50	TOTAL ÚTIL EXTERIOR	30.65
SUPERFICIE ÚTIL TOTAL (m²)		SUPERFICIE ÚTIL TOTAL (m²)	
TOTAL ÚTIL INTERIOR	88.80	TOTAL ÚTIL INTERIOR	65.65
TOTAL ÚTIL EXTERIOR	33.50	TOTAL ÚTIL EXTERIOR	30.65
TOTAL ÚTIL PL. ALTA	122.00	TOTAL ÚTIL PL. ALTA	96.30
SUPERFICIES CONSTRUIDAS (m²)		SUPERFICIES CONSTRUIDAS (m²)	
CERRADA VIVIENDA (100%)	109.00	CERRADA VIVIENDA (100%)	107.15
TERRAZAS CUBIERTAS (100%)	-	TERRAZAS CUBIERTAS (100%)	-
TOTAL CONSTRUIDA PL. ALTA	109.00	TOTAL CONSTRUIDA PL. ALTA	107.15
SUPERFICIES COMPUTABLES (m²)		SUPERFICIES COMPUTABLES (m²)	
CERRADA VIVIENDA (100%)	109.00	CERRADA VIVIENDA (100%)	107.15
TERRAZAS CUBIERTAS (50%)	-	TERRAZAS CUBIERTAS (50%)	-
TOTAL COMPUTABLE PL. ALTA	109.00	TOTAL COMPUTABLE PL. ALTA	107.15

Proyecto: Básico y Ejecución para la construcción de dos viviendas unifamiliares pareadas con sótano y piscina.
Situación: Avenida San Marc nº 15, El Albir 03581 - Alfaz Del Pi (Alicante)
Promotor: Falcore Invest Group S.L.
Plano de: Cotas y Superficies - Planta Alta.
Escala: 1/100 **Fecha:** 12/2017

Arquitecto:

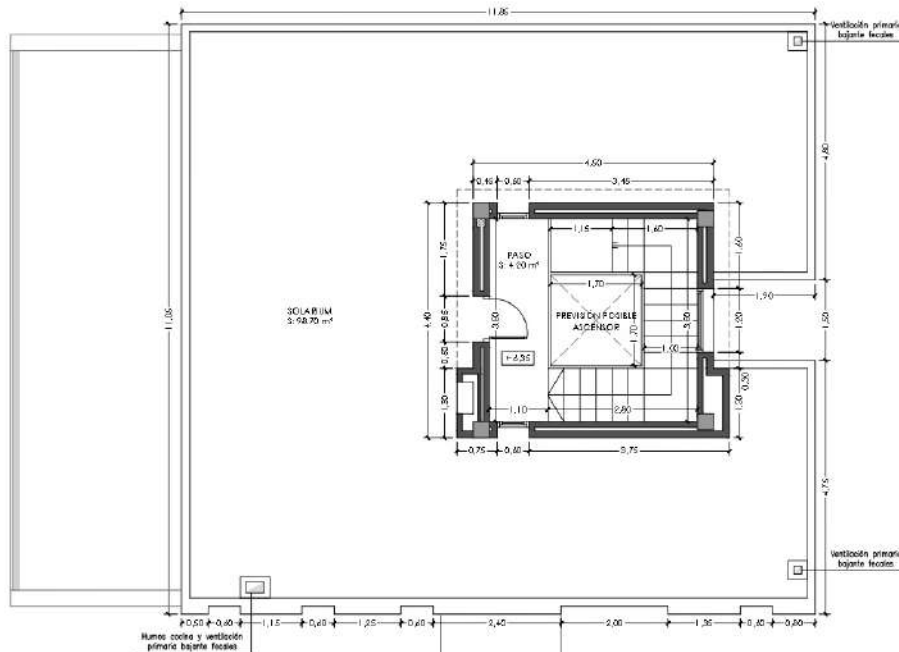
 José Resina López
Número: 09

PLANTA CUBIERTA

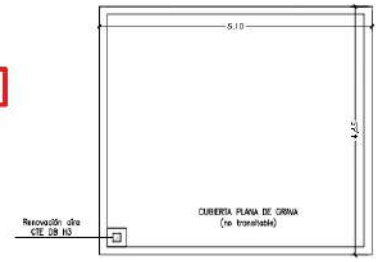


ZONA DE APARATO
 ZONA DE USO

CTAA COLEGIO
VISADO 06/03/18
 12105 JOSÉ RESINA LÓPEZ
TECNICO DE ARQUITECTOS
 E-18-01187-750 P-10 de 11 Q-18-9002259-001-09-102
 Decreto de los Consejos de Tránsito Costero de 2015 de la Ley 17-2009 y el RD 1000-2016 sobre
 Tránsito Costero



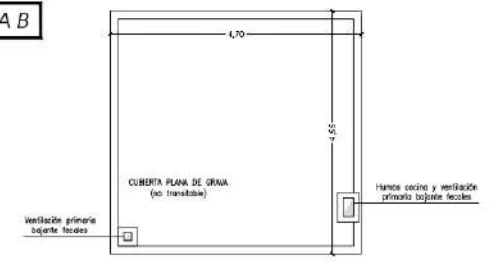
Cubierta Torreón A



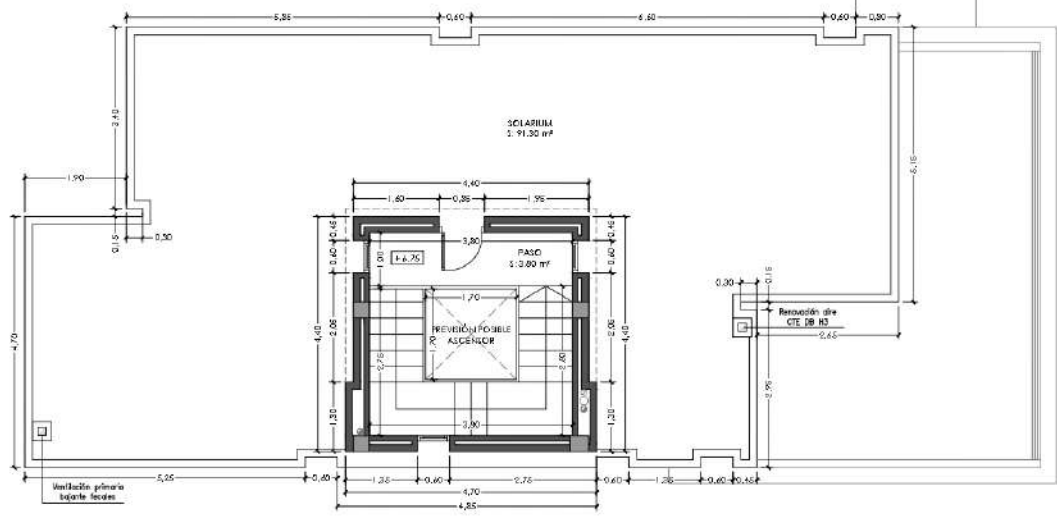
VIVIENDA A

VIVIENDA A		VIVIENDA B	
SUPERFICIE ÚTIL (m²)		SUPERFICIE ÚTIL (m²)	
PASO	4.00	PASO	3.80
SOLARUM	56.70	SOLARUM	91.20
TOTAL ÚTIL PL. CUBIERTA	102.90	TOTAL ÚTIL PL. CUBIERTA	95.10
SUPERFICIES COMPUTABLES (m²)		SUPERFICIES COMPUTABLES (m²)	
CERRADA CASOTÓN (1.00%)	17.70	CERRADA CASOTÓN (1.00%)	16.85
TOTAL COMPUTABLE PL. CUB.	17.70	TOTAL COMPUTABLE PL. CUB.	16.85

Cubierta Torreón B



VIVIENDA B

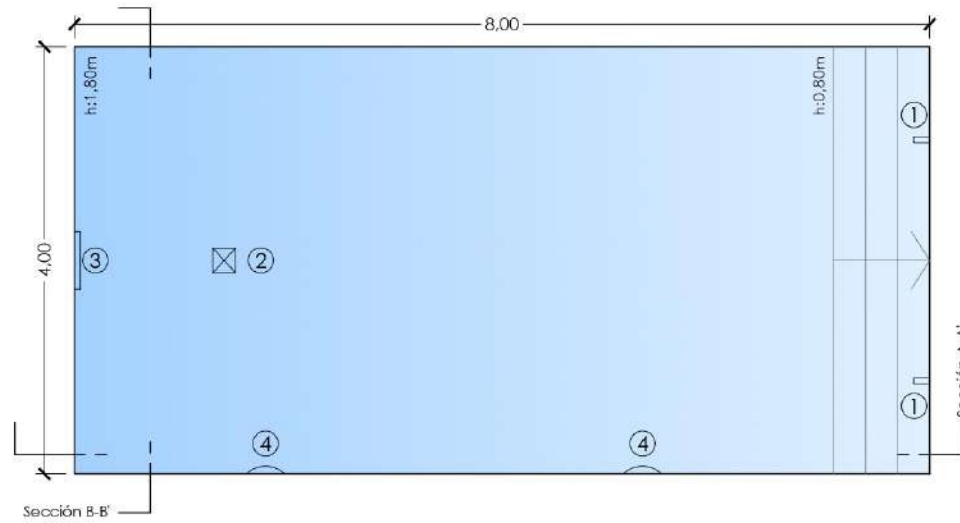


Proyecto: Básico y Ejecución para la construcción de dos viviendas unifamiliares pareadas con sótano y piscina.
Situación: Avenida San Marc nº 15, El Albir 03581 - Alfaz Del Pi (Alicante)
Promotor: Falcore Invest Group S.L.
Plano de: Cotas y Superficies - Planta Cubierta.
Escala: 1/100 **Fecha:** 12/2017

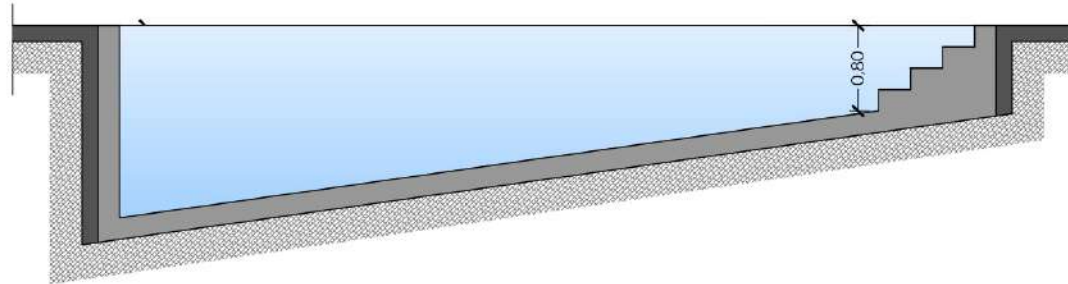
Arquitecto:

 José Resina López
Número: 10

Planta Piscina



Sección A-A'



Sección B-B'



CUADRO DE SUPERFICIES	
SUPERFICIE PISCINA:	32,00 m ²
VOLUMEN PISCINA:	41,60 m ³

LEYENDA	
1-IMPULSORES	2 uds.
2-SUMIDERO	1 ud.
3-SKIMMER	1 ud.
4-FOCO LUZ BLANCA	2 uds.

Proyecto: Básico y Ejecución para la construcción de dos viviendas unifamiliares pareadas con sótano y piscina.
Situación: Avenida San Marc nº 15, El Albir 03581 - Alfaz Del Pi (Alicante)
Promotor: Falcore Invest Group S.L.
Plano de: Piscina - Planta y Secciones.
Escala: 1/50 **Fecha:** 12/2017

Arquitecto:

José Resina López

Número:

11